

Designed to elevate your business

KEY FACTS

Etage: Rez-de-chaussé

Type d'utilisation: Bureau

Surface: 410 m²

Réf: AO.H-EG-410

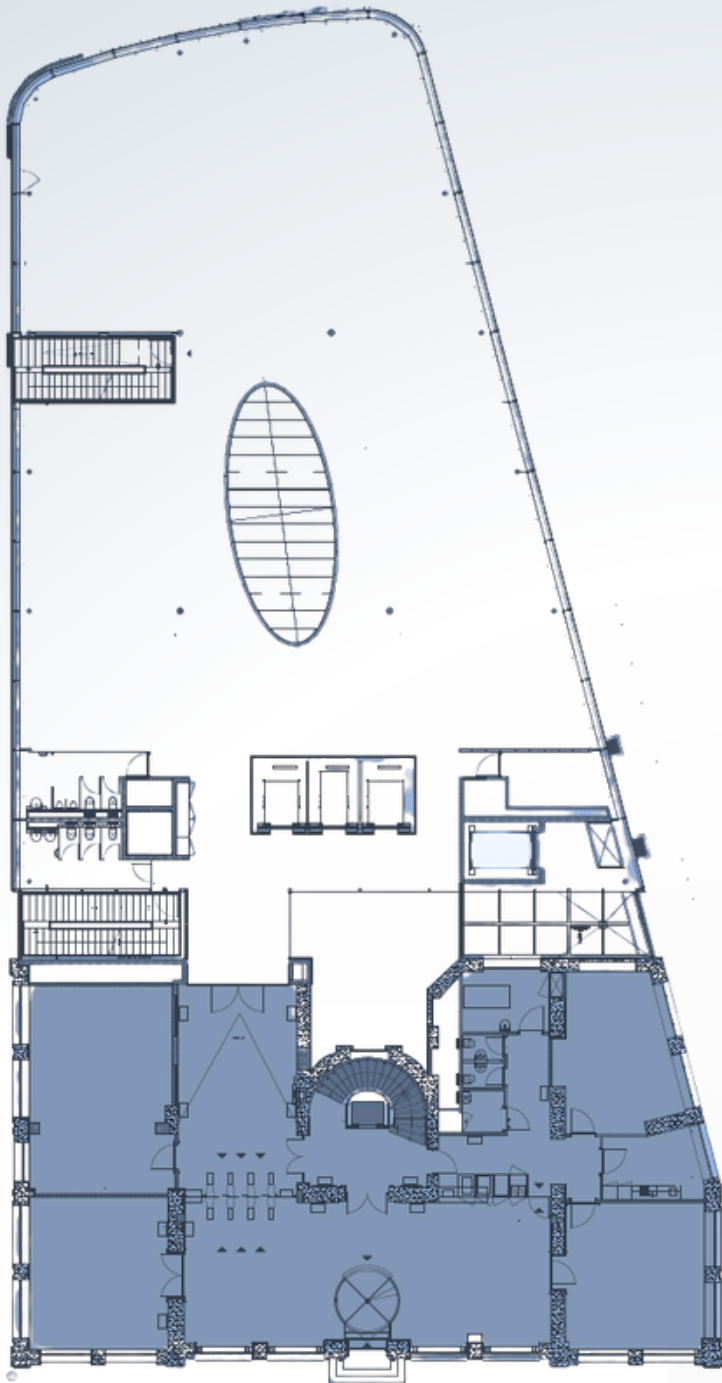
Disponible de suite

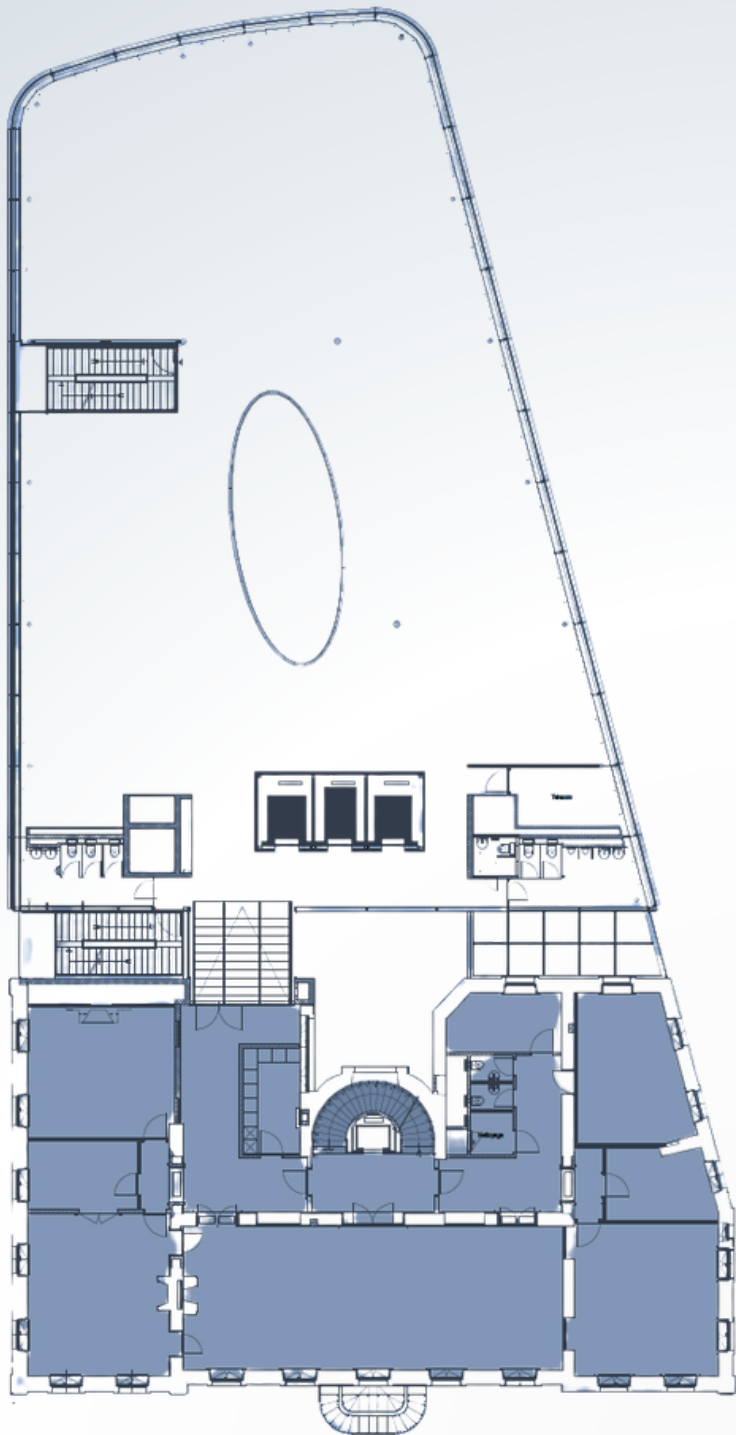
Les surfaces utiles et nettes sont mises en évidence par un code couleur. En cas de signature d'un contrat de location, toutes les surfaces utiles seront présentées en détail conformément à la norme SIA 416.

The usable and net floor areas are colour-coded. Upon signing a lease agreement, all usable areas will be detailed in accordance with SIA 416.

alpesOne

Rue des Alpes 1, 1201 Genève - www.alpesone.ch





Designed to elevate your business

KEY FACTS

Etage: 1^{er}

Type d'utilisation: Bureau

Surface: 402 m²

Réf: AO.H-OG1-402

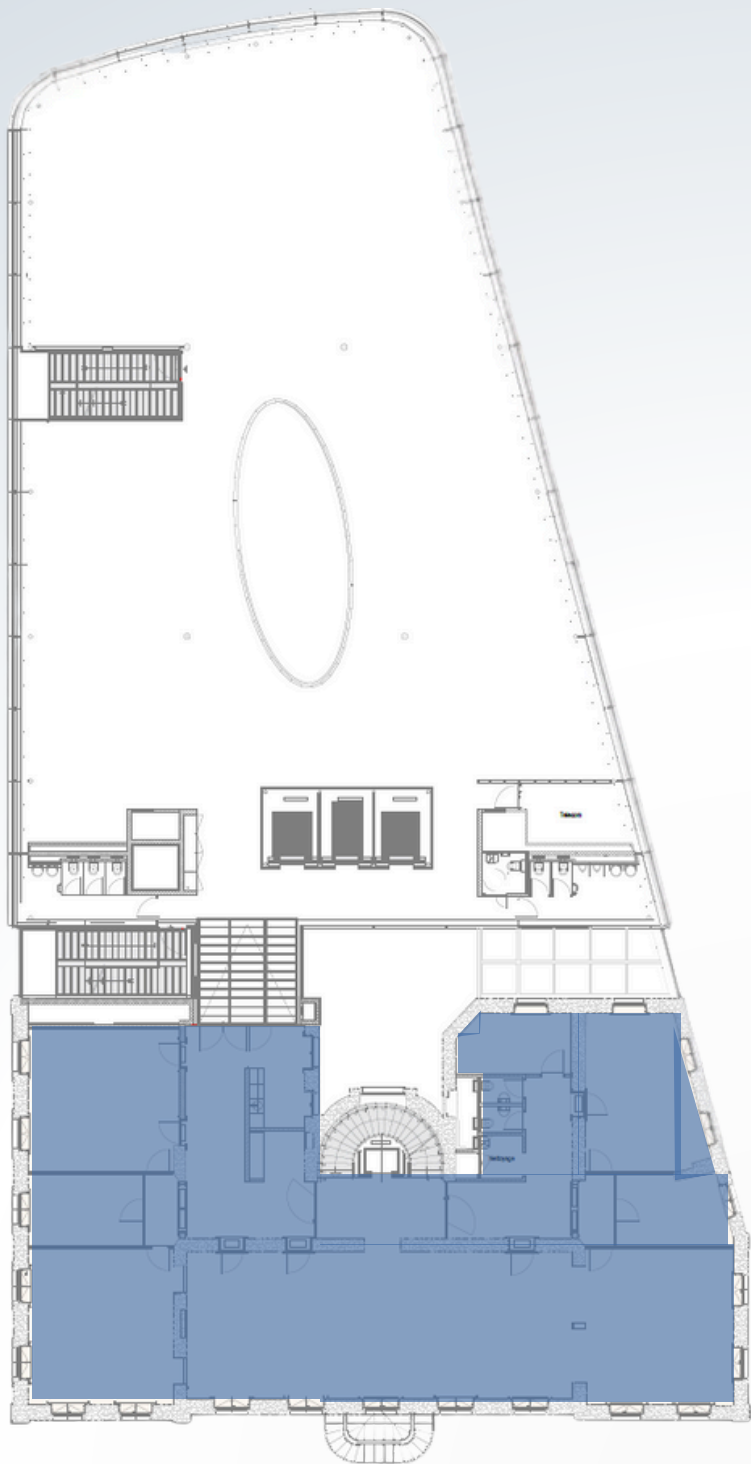
Disponible de suite

Les surfaces utiles et nettes sont mises en évidence par un code couleur. En cas de signature d'un contrat de location, toutes les surfaces utiles seront présentées en détail conformément à la norme SIA 416.

The usable and net floor areas are colour-coded. Upon signing a lease agreement, all usable areas will be detailed in accordance with SIA 416.

alpesOne

Rue des Alpes 1, 1201 Genève - www.alpesone.ch



Designed to elevate your business

KEY FACTS

Etage: 2^{eme}

Type d'utilisation: Bureau

Surface: 380 m²

Réf: AO.H.OG2-380

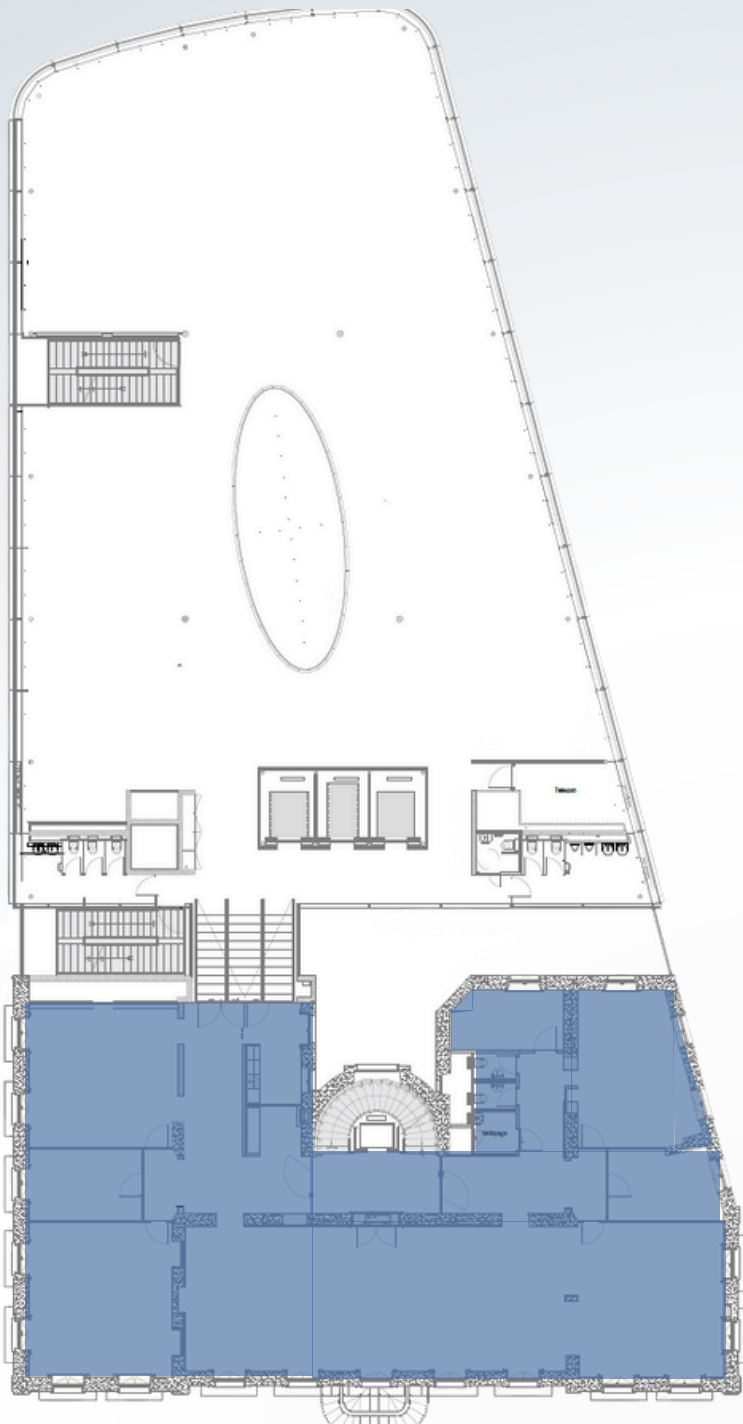
Disponible de suite

Les surfaces utiles et nettes (SUP et SUS) sont mises en évidence par un code couleur. En cas de signature d'un contrat de location, toutes les surfaces utiles seront présentées en détail conformément à la norme SIA 416.

The usable and net floor areas (MUA and SUA) are colour-coded. Upon signing a lease agreement, all usable areas will be detailed in accordance with SIA 416.

alpesOne

Rue des Alpes 1, 1201 Genève - www.alpesone.ch



Designed to elevate your business

KEY FACTS

Etage: 3^{eme}

Type d'utilisation: Bureau

Surface: 410 m²

Réf: AO.H-OG3-410

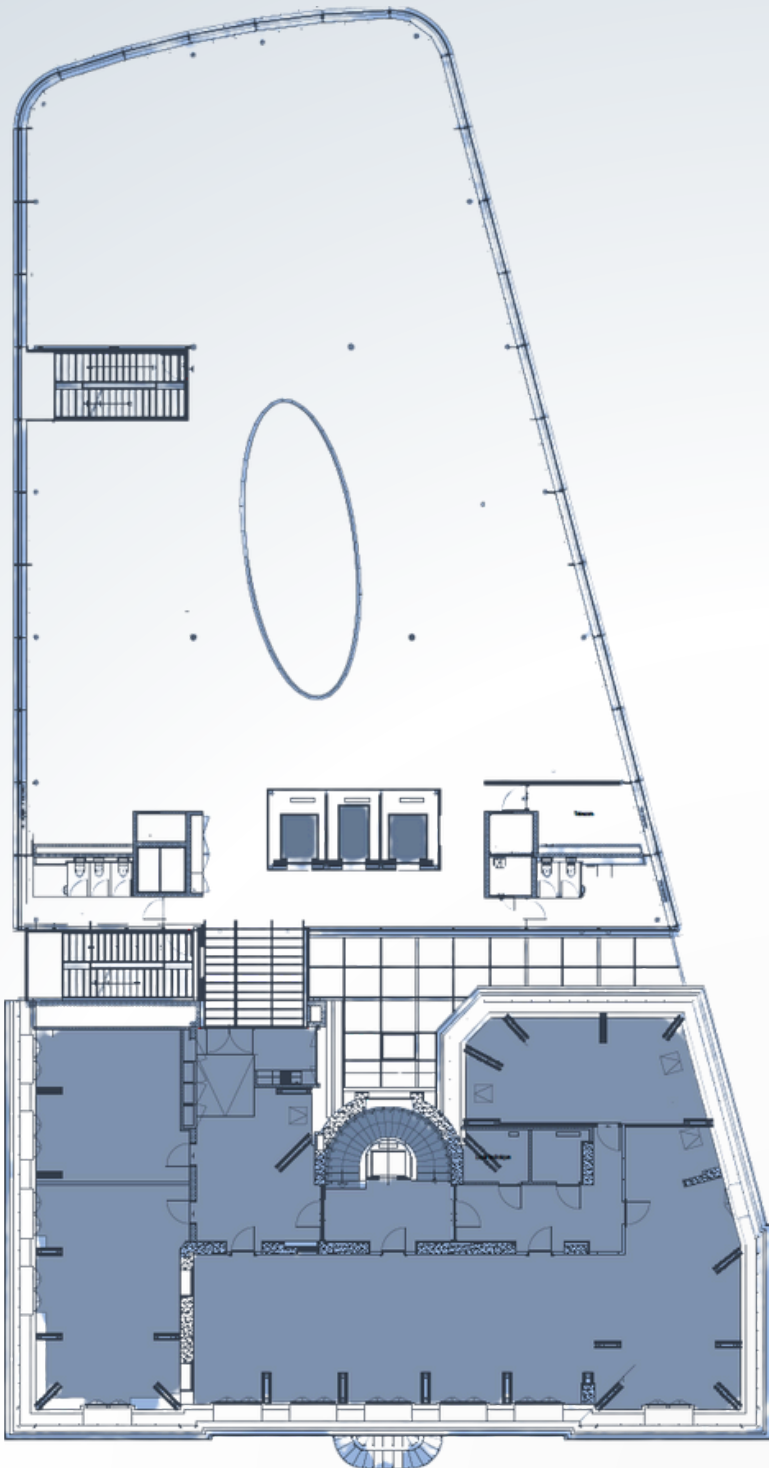
Disponible de suite

Les surfaces utiles et nettes (SUP et SUS) sont mises en évidence par un code couleur. En cas de signature d'un contrat de location, toutes les surfaces utiles seront présentées en détail conformément à la norme SIA 416.

The usable and net floor areas (MUA and SUA) are colour-coded. Upon signing a lease agreement, all usable areas will be detailed in accordance with SIA 416.

alpesOne

Rue des Alpes 1, 1201 Genève - www.alpesone.ch



Designed to elevate your business

KEY FACTS

Etage: 4^{eme}

Type d'utilisation: Bureau

Surface: 392 m²

Réf: AO.H-OG4-392

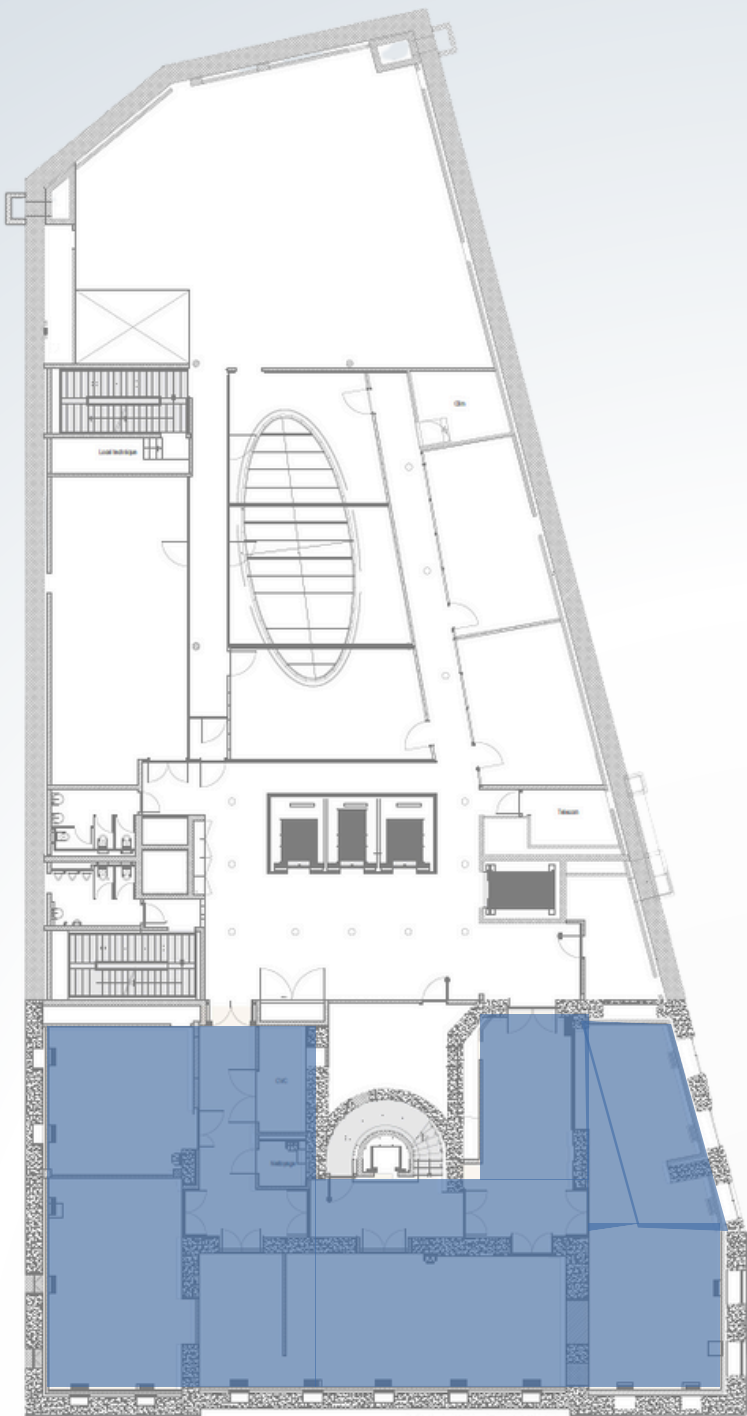
Disponible de suite

Les surfaces utiles et nettes sont mises en évidence par un code couleur. En cas de signature d'un contrat de location, toutes les surfaces utiles seront présentées en détail conformément à la norme SIA 416.

The usable and net floor areas are colour-coded. Upon signing a lease agreement, all usable areas will be detailed in accordance with SIA 416.

alpesOne

Rue des Alpes 1, 1201 Genève - www.alpesone.ch



Designed to elevate your business

KEY FACTS

Etage: 1^{er} sous-sol

Type d'utilisation: Bureau

Surface: 371 m²

Réf: AO.H-UG1-371

Disponible de suite

Les surfaces utiles et nettes sont mises en évidence par un code couleur. En cas de signature d'un contrat de location, toutes les surfaces utiles seront présentées en détail conformément à la norme SIA 416.

The usable and net floor areas are colour-coded. Upon signing a lease agreement, all usable areas will be detailed in accordance with SIA 416.

alpesOne

Rue des Alpes 1, 1201 Genève - www.alpesone.ch