

# Designed to elevate your business

## KEY FACTS

Etage: Rez-de-chaussé

Type d'utilisation: Bureau

Surface: 855 m<sup>2</sup>

Réf: AOC-EG-855

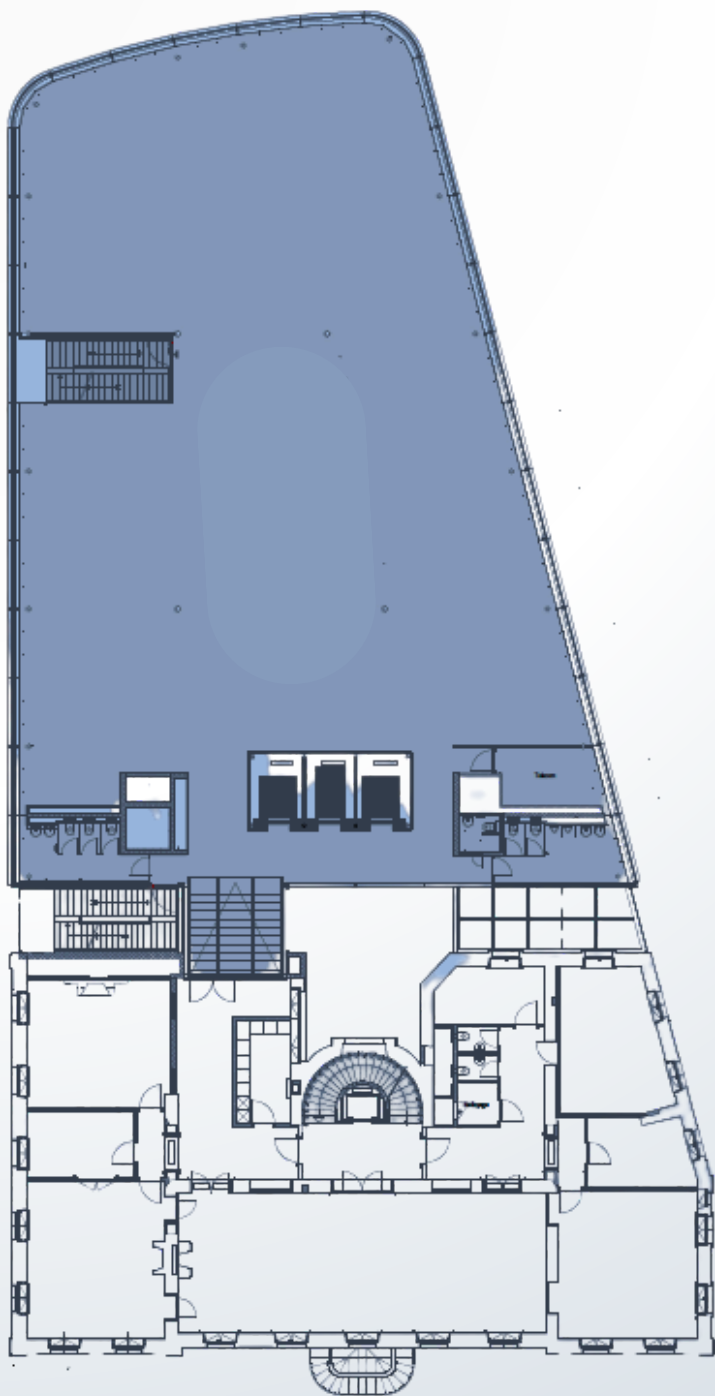
Disponible de suite

Les surfaces utiles et nettes sont mises en évidence par un code couleur. En cas de signature d'un contrat de location, toutes les surfaces utiles seront présentées en détail conformément à la norme SIA 416.

The usable and net floor areas are colour-coded. Upon signing a lease agreement, all usable areas will be detailed in accordance with SIA 416.

**alpesOne**

Rue des Alpes 1, 1201 Genève - [www.alpesone.ch](http://www.alpesone.ch)



# Designed to elevate your business

## KEY FACTS

Etage: 1<sup>er</sup>

Type d'utilisation: Bureau

Surface: 792 m<sup>2</sup>

Réf: A.O.C-OG1-792

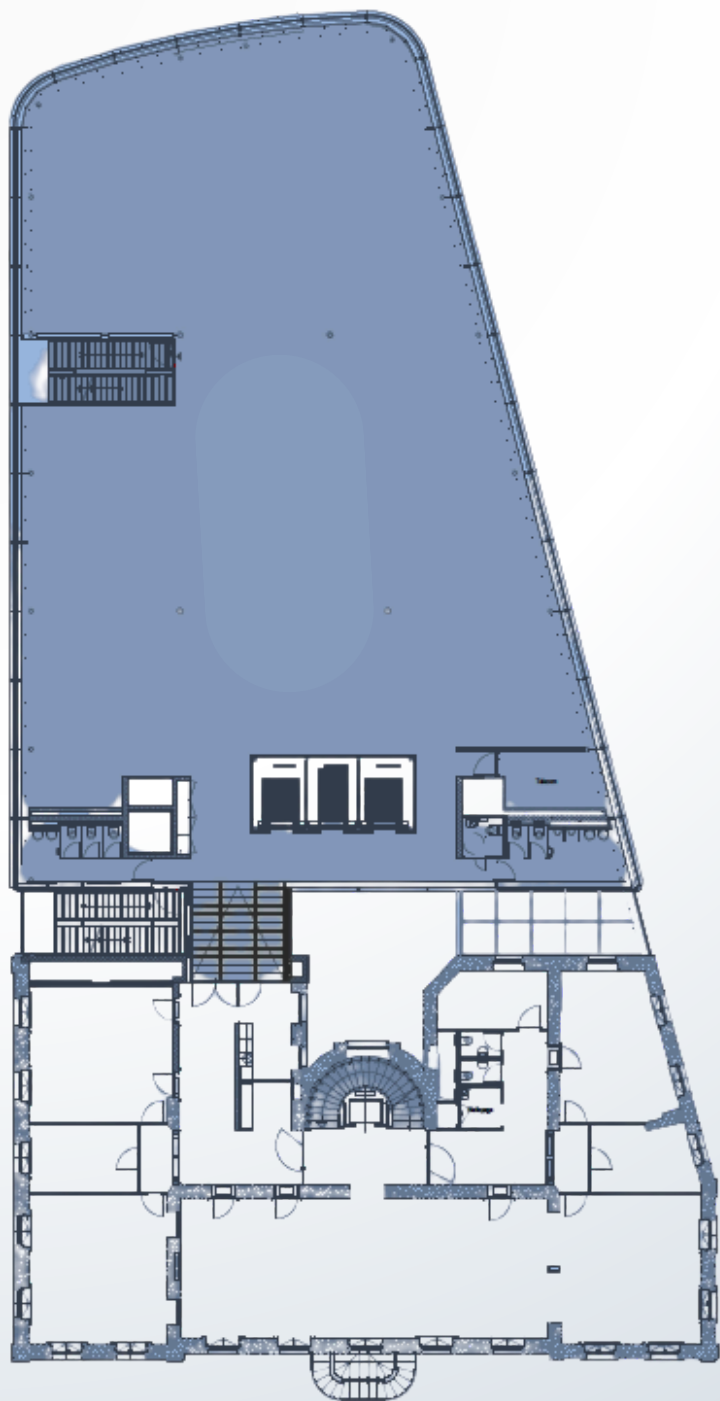
Disponible de suite

Les surfaces utiles et nettes sont mises en évidence par un code couleur. En cas de signature d'un contrat de location, toutes les surfaces utiles seront présentées en détail conformément à la norme SIA 416.

The usable and net floor areas are colour-coded. Upon signing a lease agreement, all usable areas will be detailed in accordance with SIA 416.

**alpesOne**

Rue des Alpes 1, 1201 Genève - [www.alpesone.ch](http://www.alpesone.ch)



# Designed to elevate your business

## KEY FACTS

Etage: 2<sup>eme</sup>

Type d'utilisation: Bureau

Surface: 762 m<sup>2</sup>

Réf: A.O.C-OG2-762

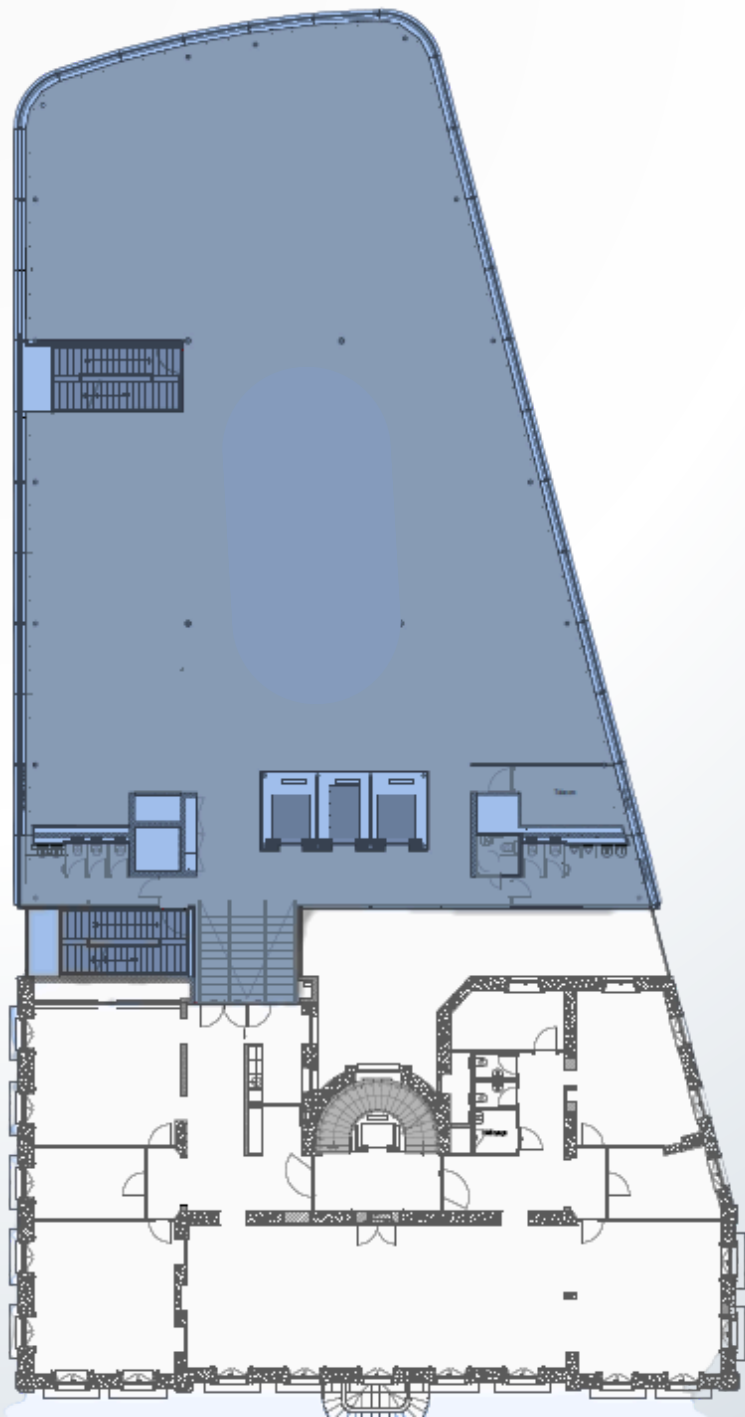
Disponible de suite

Les surfaces utiles et nettes (SUP et SUS) sont mises en évidence par un code couleur. En cas de signature d'un contrat de location, toutes les surfaces utiles seront présentées en détail conformément à la norme SIA 416.

The usable and net floor areas (MUA and SUA) are colour-coded. Upon signing a lease agreement, all usable areas will be detailed in accordance with SIA 416.

**alpesOne**

Rue des Alpes 1, 1201 Genève - [www.alpesone.ch](http://www.alpesone.ch)



# Designed to elevate your business

## KEY FACTS

Etage: 3<sup>eme</sup>

Type d'utilisation: Bureau

Surface: 793 m<sup>2</sup>

Réf: A.O.C-OG3-793

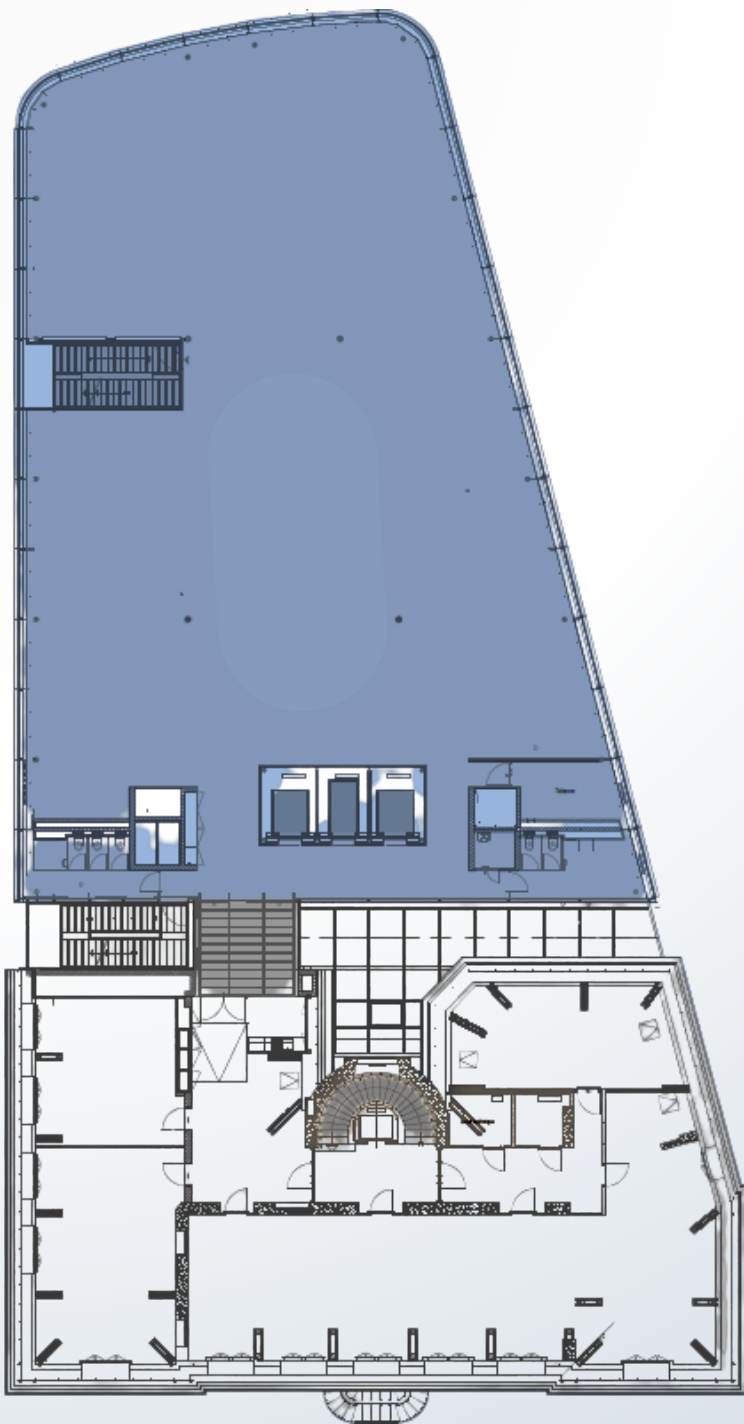
Disponible de suite

Les surfaces utiles et nettes sont mises en évidence par un code couleur. En cas de signature d'un contrat de location, toutes les surfaces utiles seront présentées en détail conformément à la norme SIA 416.

The usable and net floor areas are colour-coded. Upon signing a lease agreement, all usable areas will be detailed in accordance with SIA 416.

**alpesOne**

Rue des Alpes 1, 1201 Genève - [www.alpesone.ch](http://www.alpesone.ch)



# Designed to elevate your business

## KEY FACTS

Etage: 4<sup>eme</sup>

Type d'utilisation: Bureau

Surface: 785 m<sup>2</sup>

Réf: A.O.C-OG4-785

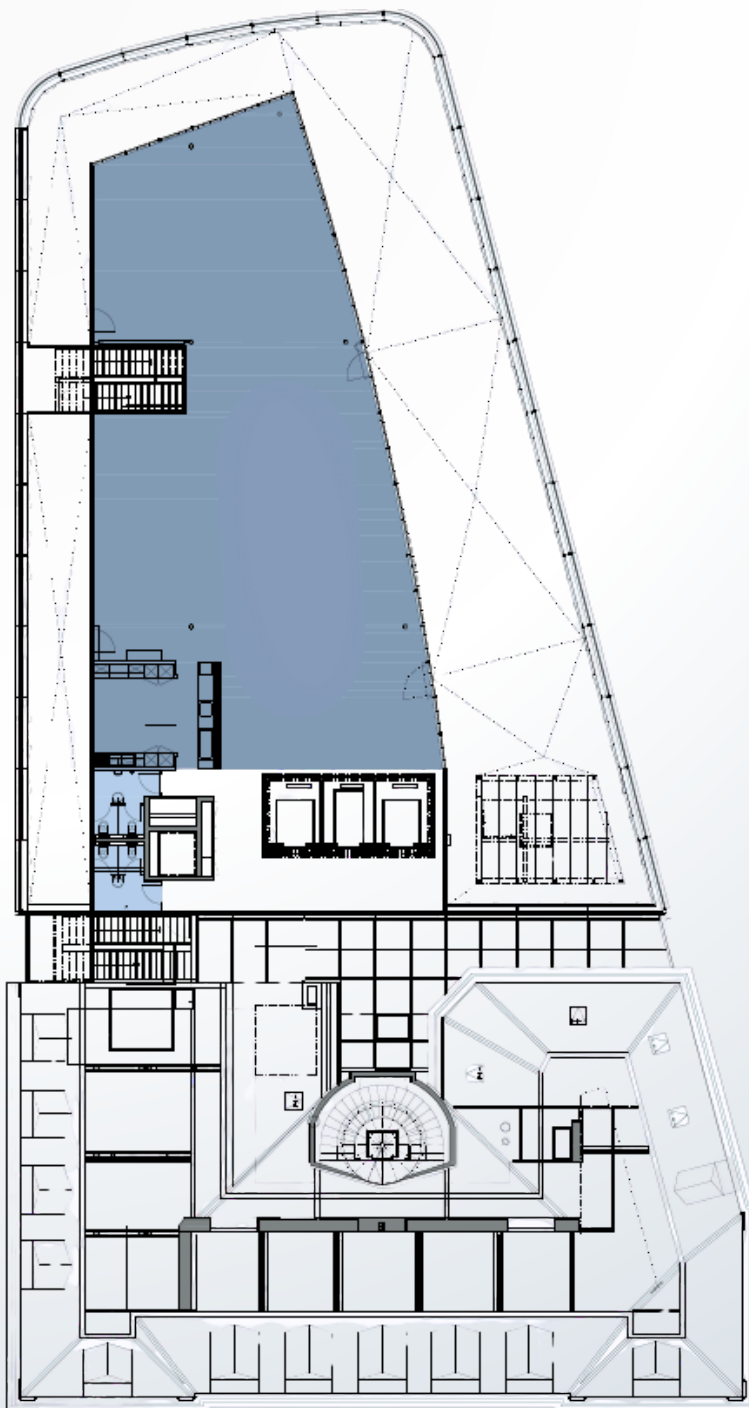
Disponible de suite

Les surfaces utiles et nettes sont mises en évidence par un code couleur. En cas de signature d'un contrat de location, toutes les surfaces utiles seront présentées en détail conformément à la norme SIA 416.

The usable and net floor areas are colour-coded. Upon signing a lease agreement, all usable areas will be detailed in accordance with SIA 416.

**alpesOne**

Rue des Alpes 1, 1201 Genève - [www.alpesone.ch](http://www.alpesone.ch)



# Designed to elevate your business

## KEY FACTS

Etage: Attique

Type d'utilisation: Bureau

Surface totale: 588 m<sup>2</sup>

Surface bureau: 542 m<sup>2</sup>

Terrasse privative: 57 m<sup>2</sup>

Réf: AO.C-A-588

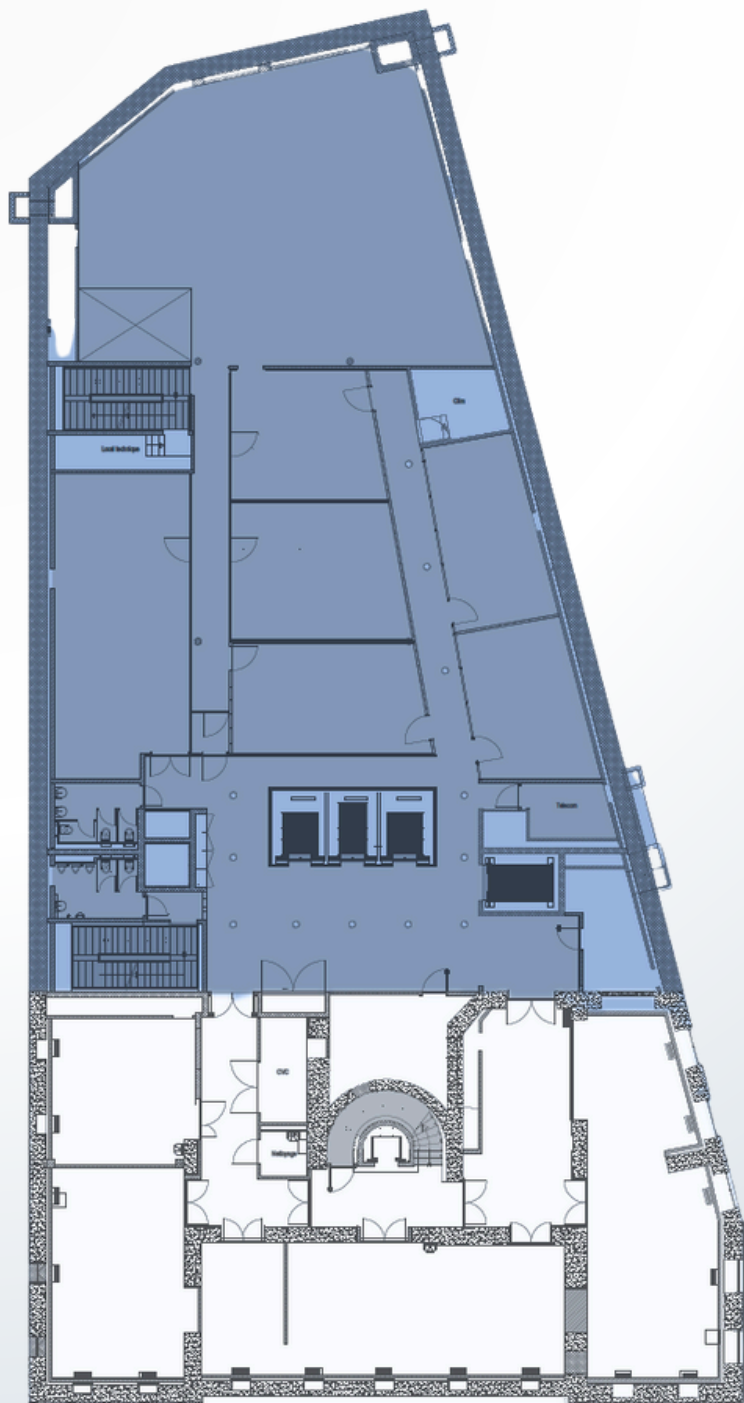
Disponible de suite

Les surfaces utiles et nettes sont mises en évidence par un code couleur. En cas de signature d'un contrat de location, toutes les surfaces utiles seront présentées en détail conformément à la norme SIA 416.

The usable and net floor areas are colour-coded. Upon signing a lease agreement, all usable areas will be detailed in accordance with SIA 416.

**alpesOne**

Rue des Alpes 1, 1201 Genève - [www.alpesone.ch](http://www.alpesone.ch)



# Designed to elevate your business

## KEY FACTS

Etage: 1<sup>er</sup> sous-sol

Type d'utilisation: Bureau

Surface: 701 m<sup>2</sup>

Réf: A.O.C-UG1-701

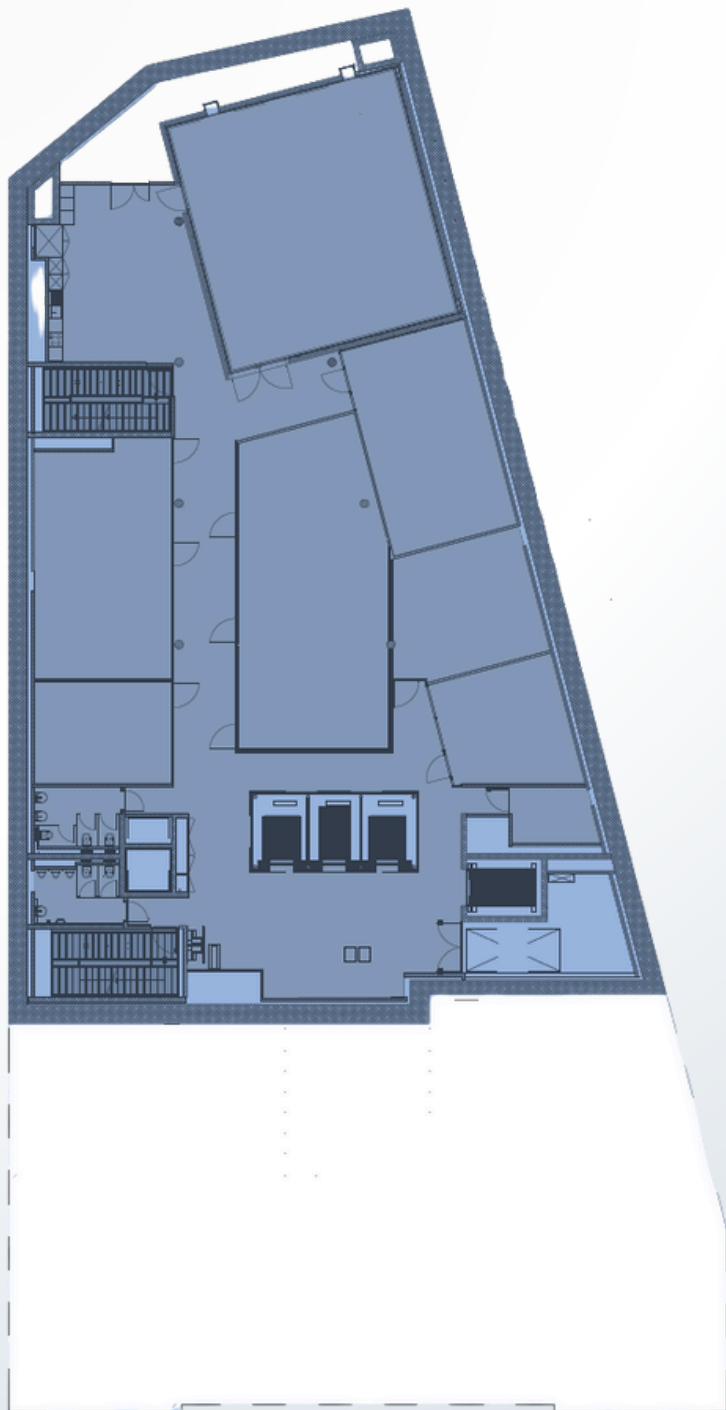
Disponible de suite

Les surfaces utiles et nettes sont mises en évidence par un code couleur. En cas de signature d'un contrat de location, toutes les surfaces utiles seront présentées en détail conformément à la norme SIA 416.

The usable and net floor areas are colour-coded. Upon signing a lease agreement, all usable areas will be detailed in accordance with SIA 416.

**alpesOne**

Rue des Alpes 1, 1201 Genève - [www.alpesone.ch](http://www.alpesone.ch)



# Designed to elevate your business

## KEY FACTS

Etage: 2<sup>ème</sup> sous-sol

Type d'utilisation: Bureau

Surface: 701 m<sup>2</sup>

Réf: AO.C-UG2-701

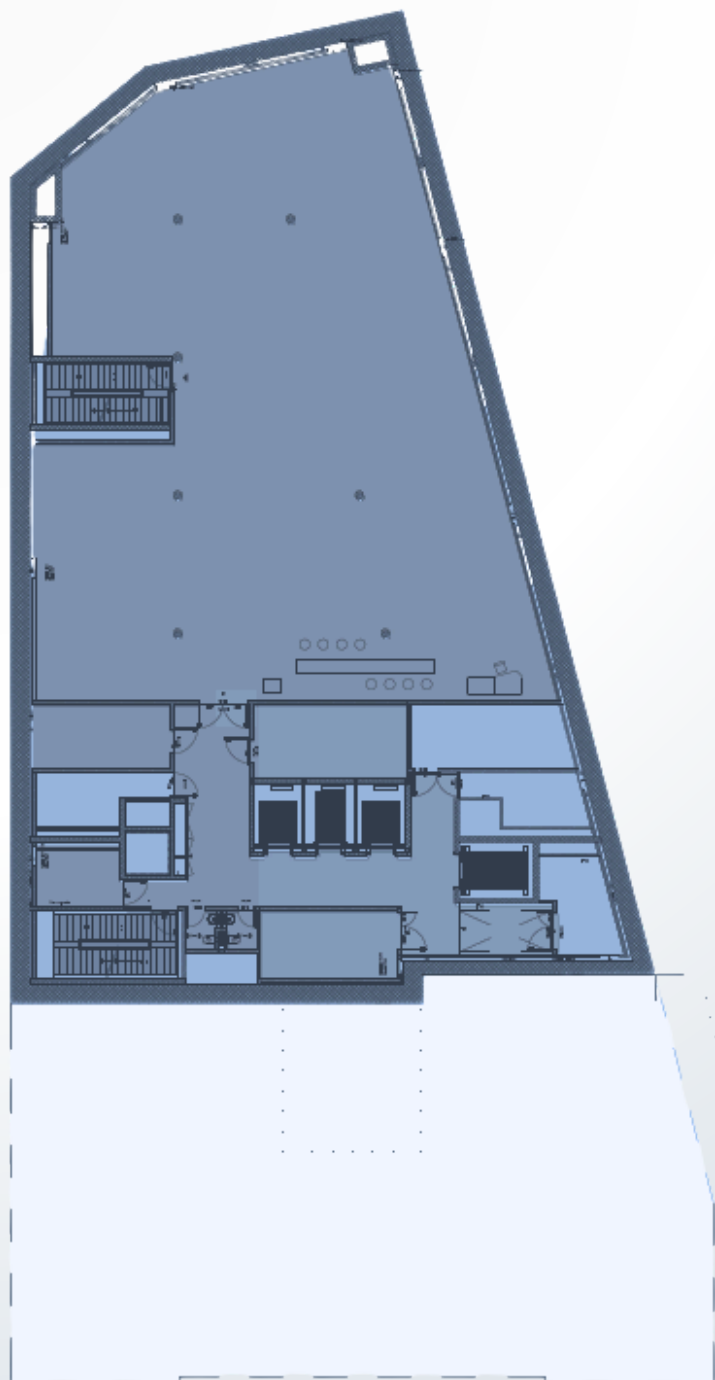
Disponible de suite

Les surfaces utiles et nettes sont mises en évidence par un code couleur. En cas de signature d'un contrat de location, toutes les surfaces utiles seront présentées en détail conformément à la norme SIA 416.

The usable and net floor areas are colour-coded. Upon signing a lease agreement, all usable areas will be detailed in accordance with SIA 416.

**alpesOne**

Rue des Alpes 1, 1201 Genève - [www.alpesone.ch](http://www.alpesone.ch)



# Designed to elevate your business

## KEY FACTS

Etage: 3<sup>ème</sup> sous-sol

Type d'utilisation: Bureau

Surface: 669 m<sup>2</sup>

Réf: AO.C-UG3-669

Disponible de suite

Les surfaces utiles et nettes sont mises en évidence par un code couleur. En cas de signature d'un contrat de location, toutes les surfaces utiles seront présentées en détail conformément à la norme SIA 416.

The usable and net floor areas are colour-coded. Upon signing a lease agreement, all usable areas will be detailed in accordance with SIA 416.

**alpesOne**

Rue des Alpes 1, 1201 Genève - [www.alpesone.ch](http://www.alpesone.ch)

# Designed to elevate your business

## KEY FACTS

Etage: 4<sup>eme</sup> sous-sol  
Type d'utilisation: Bureau

Surface: 98 m<sup>2</sup>  
Réf: AO.C-UG4-98

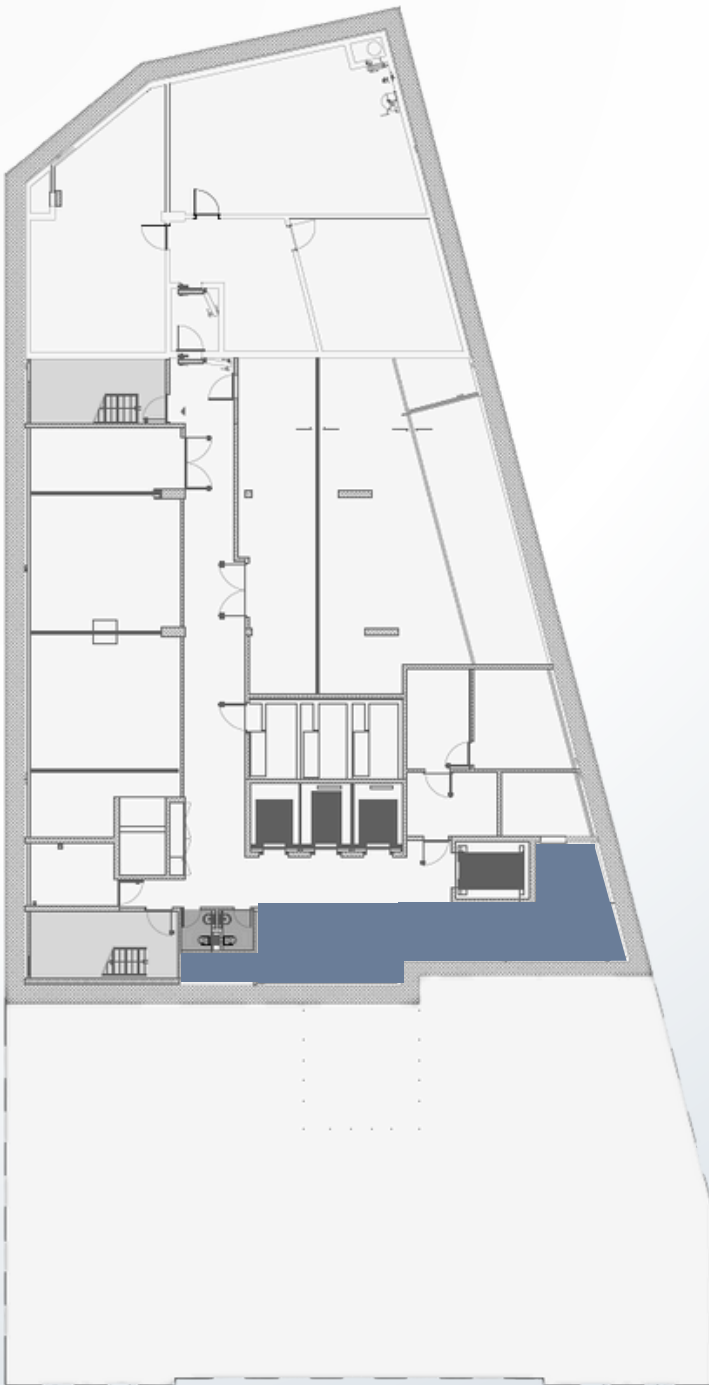
Disponible de suite

Les surfaces utiles et nettes sont mises en évidence par un code couleur. En cas de signature d'un contrat de location, toutes les surfaces utiles seront présentées en détail conformément à la norme SIA 416.

The usable and net floor areas are colour-coded. Upon signing a lease agreement, all usable areas will be detailed in accordance with SIA 416.

**alpesOne**

Rue des Alpes 1, 1201 Genève - [www.alpesone.ch](http://www.alpesone.ch)



# Designed to elevate your business

## KEY FACTS

Etage: 4<sup>ème</sup> sous-sol mezzanine

Type d'utilisation: Bureau

Surface: 160 m<sup>2</sup>

Réf: AO.C-UG4M-160

Disponible de suite

Les surfaces utiles et nettes sont mises en évidence par un code couleur. En cas de signature d'un contrat de location, toutes les surfaces utiles seront présentées en détail conformément à la norme SIA 416.

The usable and net floor areas are colour-coded. Upon signing a lease agreement, all usable areas will be detailed in accordance with SIA 416.

**alpesOne**

Rue des Alpes 1, 1201 Genève - [www.alpesone.ch](http://www.alpesone.ch)

