

# Designed to elevate your business

## KEY FACTS

Etage: Rez-de-chaussée

Surface: 1'265 m<sup>2</sup>

Réf: AO.EG-1265

Type d'utilisation: Bureau

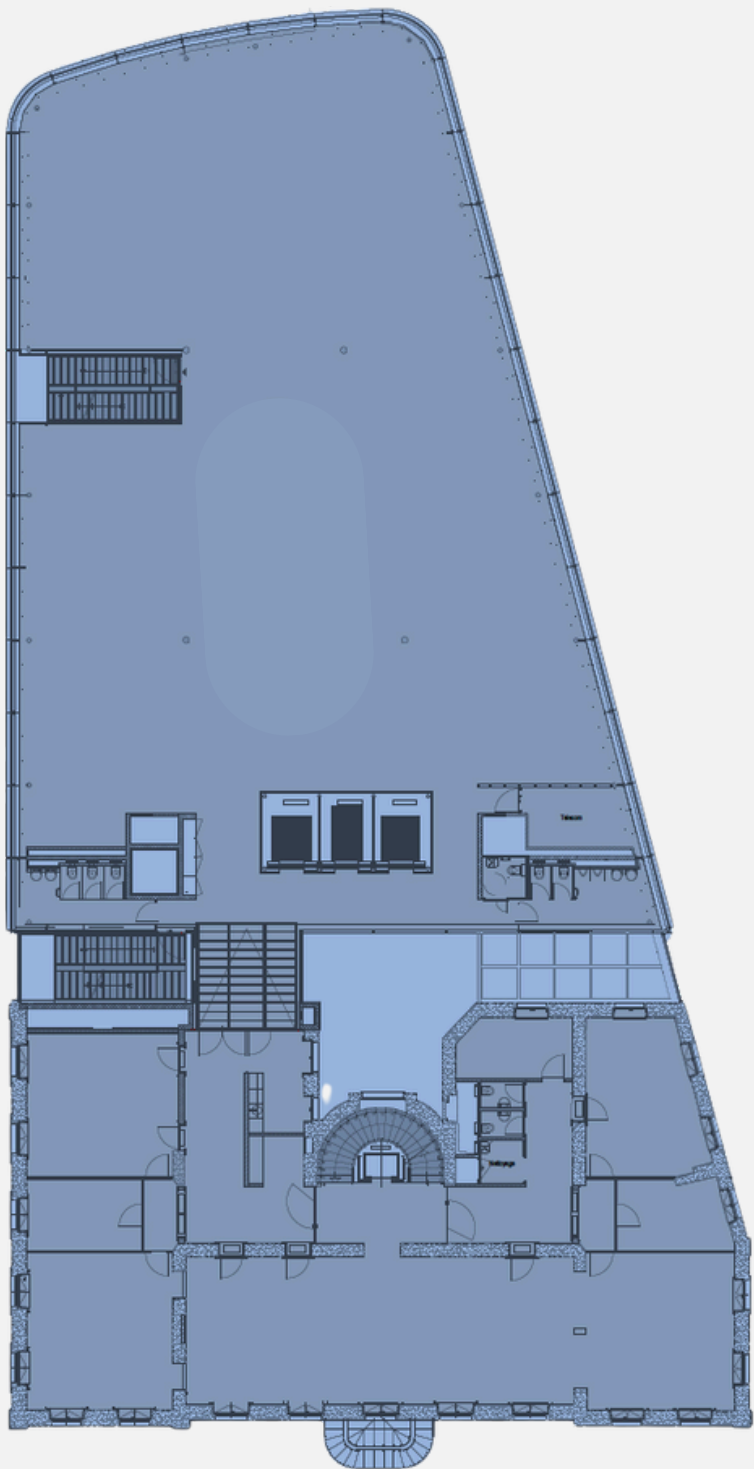
Disponibilité: de suite

Les surfaces utiles et nettes sont mises en évidence par un code couleur. En cas de signature d'un contrat de location, toutes les surfaces utiles seront présentées en détail conformément à la norme SIA 416.

The usable and net floor areas are colour-coded. Upon signing a lease agreement, all usable areas will be detailed in accordance with SIA 416.

**alpesOne**

Rue des Alpes 1, 1201 Genève - [www.alpesone.ch](http://www.alpesone.ch)



# Designed to elevate your business

## KEY FACTS

Etage: 1<sup>er</sup>

Surface: 1194 m<sup>2</sup>

Réf: AO.OG1-1194

Type d'utilisation: Bureau

Disponibilité: de suite

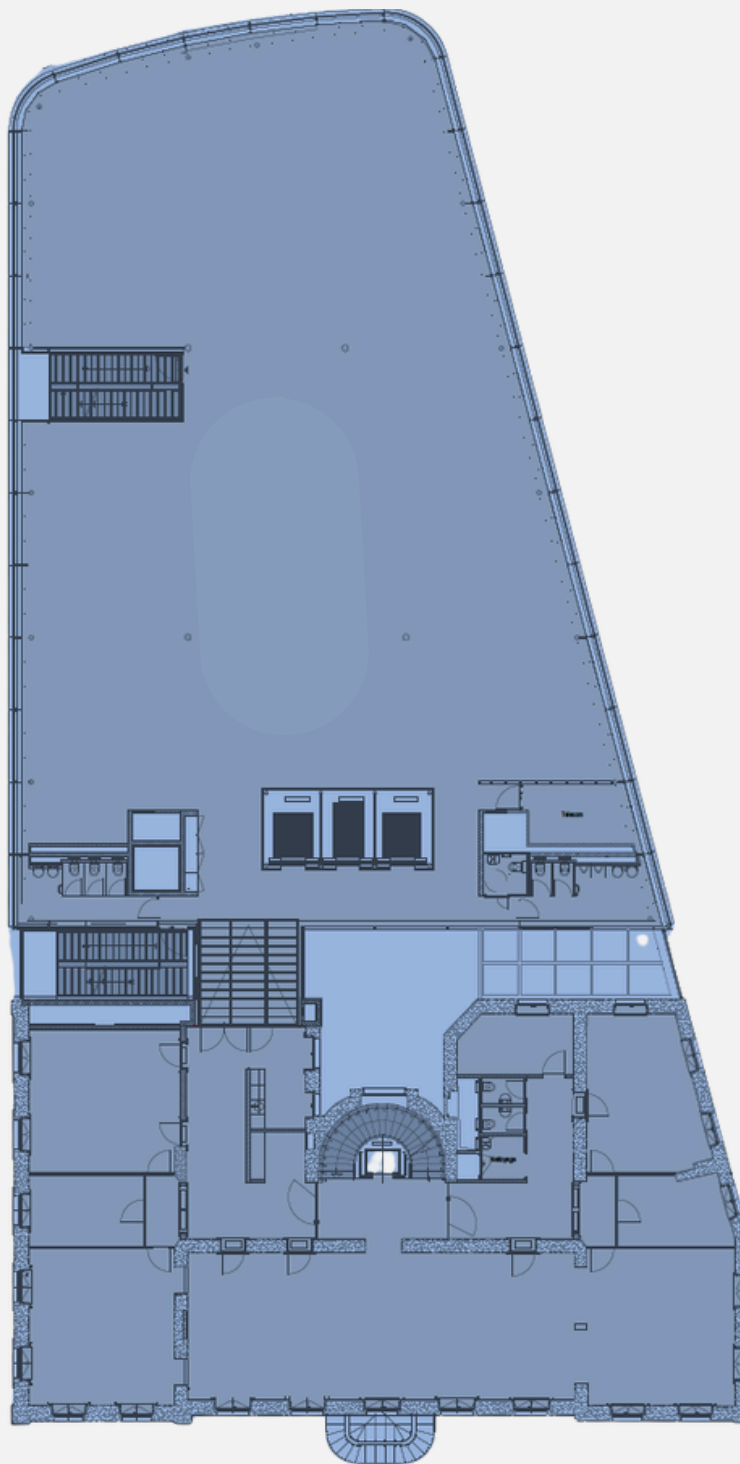
Les surfaces utiles et nettes sont mises en évidence par un code couleur. En cas de signature d'un contrat de location, toutes les surfaces utiles seront présentées en détail conformément à la norme SIA 416.

The usable and net floor areas are colour-coded. Upon signing a lease agreement, all usable areas will be detailed in accordance with SIA 416.

**alpesOne**

Rue des Alpes 1, 1201 Genève - [www.alpesone.ch](http://www.alpesone.ch)





# Designed to elevate your business

## KEY FACTS

Etage: 2<sup>eme</sup>

Surface: 1142 m<sup>2</sup>

Réf: AO.OG2-1142

Type d'utilisation: Bureau

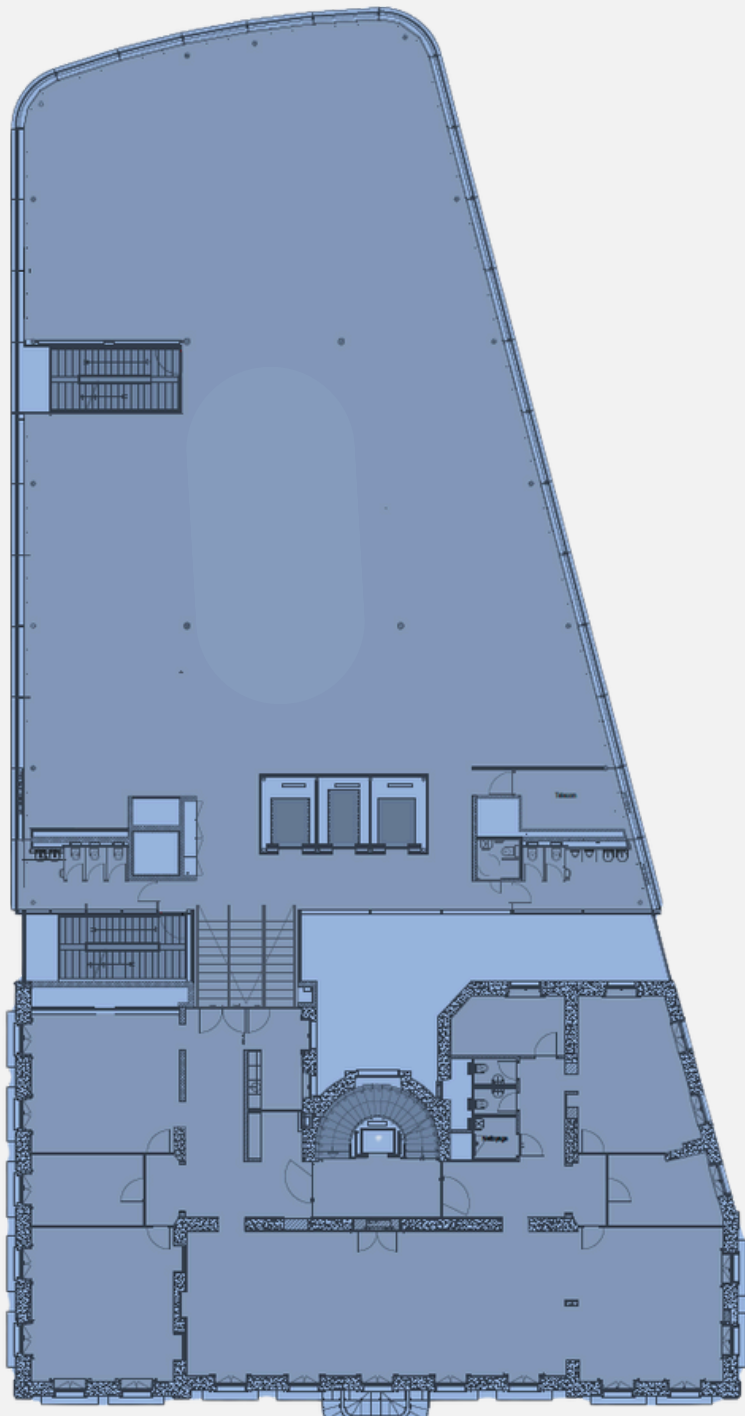
Disponibilité: de suite

Les surfaces utiles et nettes sont mises en évidence par un code couleur. En cas de signature d'un contrat de location, toutes les surfaces utiles seront présentées en détail conformément à la norme SIA 416.

The usable and net floor areas are colour-coded. Upon signing a lease agreement, all usable areas will be detailed in accordance with SIA 416.

**alpesOne**

Rue des Alpes 1, 1201 Genève - [www.alpesone.ch](http://www.alpesone.ch)



# Designed to elevate your business

## KEY FACTS

Etage: 3<sup>eme</sup>

Surface: 1203 m<sup>2</sup>

Réf: AO.OG3-1203

Type d'utilisation: Bureau

Disponibilité: de suite

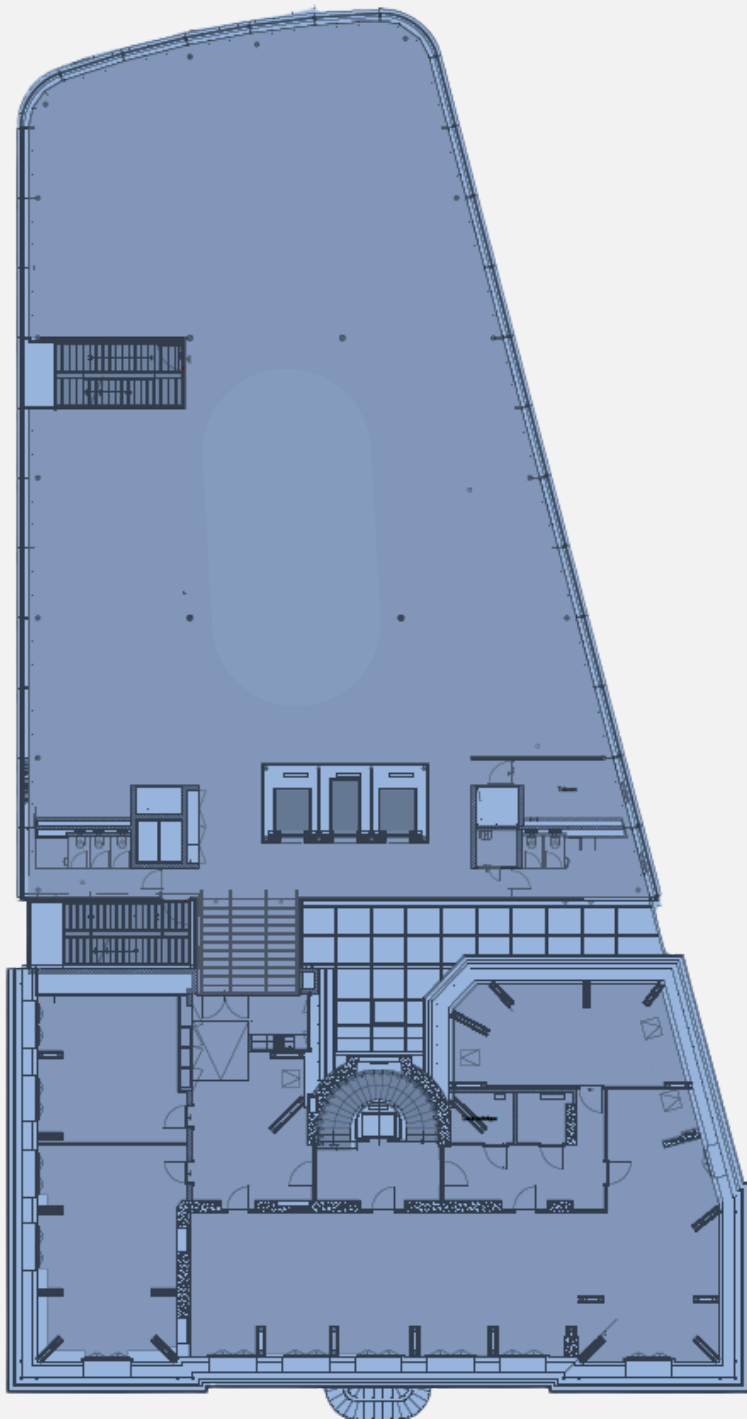
Les surfaces utiles et nettes sont mises en évidence par un code couleur. En cas de signature d'un contrat de location, toutes les surfaces utiles seront présentées en détail conformément à la norme SIA 416.

The usable and net floor areas are colour-coded. Upon signing a lease agreement, all usable areas will be detailed in accordance with SIA 416.

**alpesOne**

Rue des Alpes 1, 1201 Genève - [www.alpesone.ch](http://www.alpesone.ch)





# Designed to elevate your business

## KEY FACTS

Etage: 4<sup>eme</sup>

Surface: 1177 m<sup>2</sup>

Réf: AO.OG4-1177

Type d'utilisation: Bureau

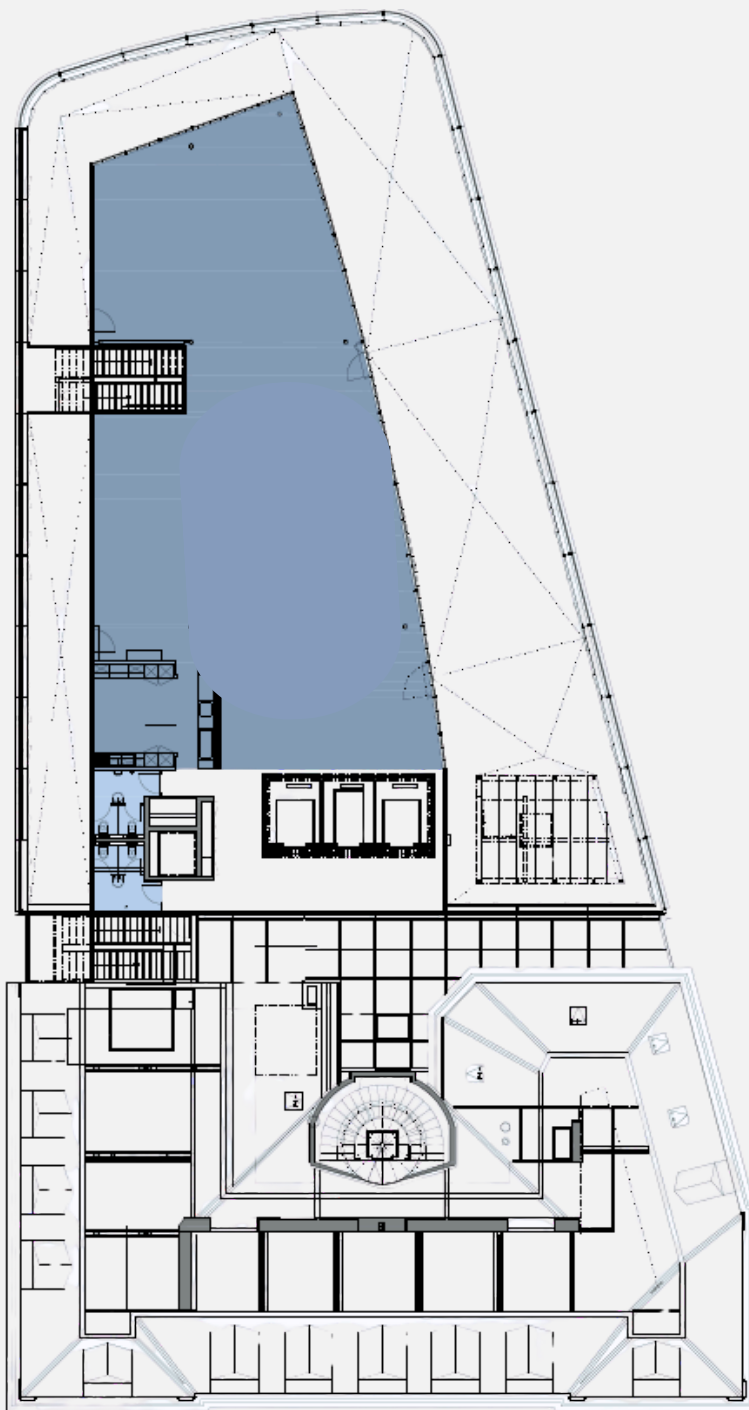
Disponibilité: de suite

Les surfaces utiles et nettes sont mises en évidence par un code couleur. En cas de signature d'un contrat de location, toutes les surfaces utiles seront présentées en détail conformément à la norme SIA 416.

The usable and net floor areas are colour-coded. Upon signing a lease agreement, all usable areas will be detailed in accordance with SIA 416.

**alpesOne**

Rue des Alpes 1, 1201 Genève - [www.alpesone.ch](http://www.alpesone.ch)



# Designed to elevate your business

## KEY FACTS

Etage: Attique

Surface totale: 588 m<sup>2</sup>

Surface bureau: 542 m<sup>2</sup>

Terrasse privative: 57 m<sup>2</sup>

Réf: AO.OG5-588

Type d'utilisation: Bureau

Disponibilité: de suite

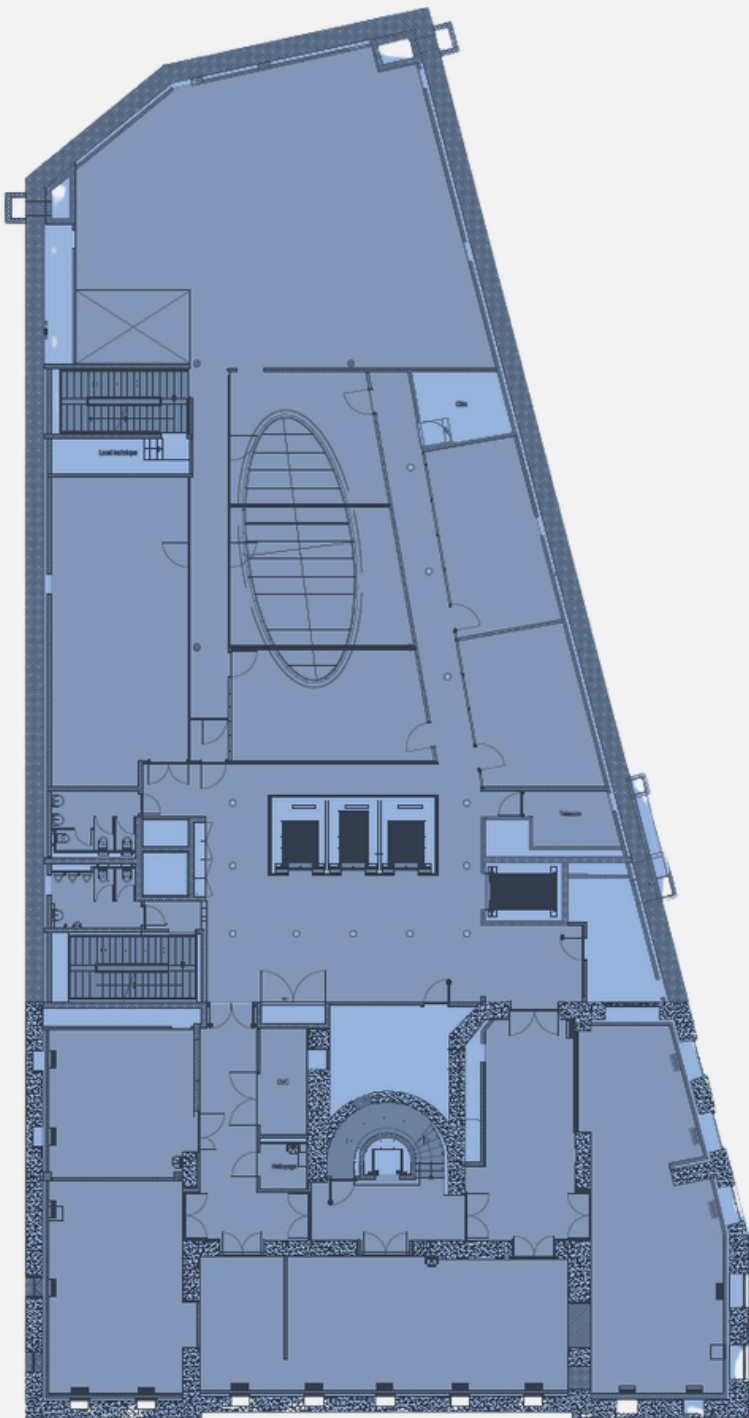
Les surfaces utiles et nettes sont mises en évidence par un code couleur. En cas de signature d'un contrat de location, toutes les surfaces utiles seront présentées en détail conformément à la norme SIA 416.

The usable and net floor areas are colour-coded. Upon signing a lease agreement, all usable areas will be detailed in accordance with SIA 416.

**alpesOne**

Rue des Alpes 1, 1201 Genève - [www.alpesone.ch](http://www.alpesone.ch)





# Designed to elevate your business

## KEY FACTS

Etage: 1<sup>er</sup> sous-sol

Surface: 1072 m<sup>2</sup>

Réf: AO.UG1-1072

Type d'utilisation: Bureau

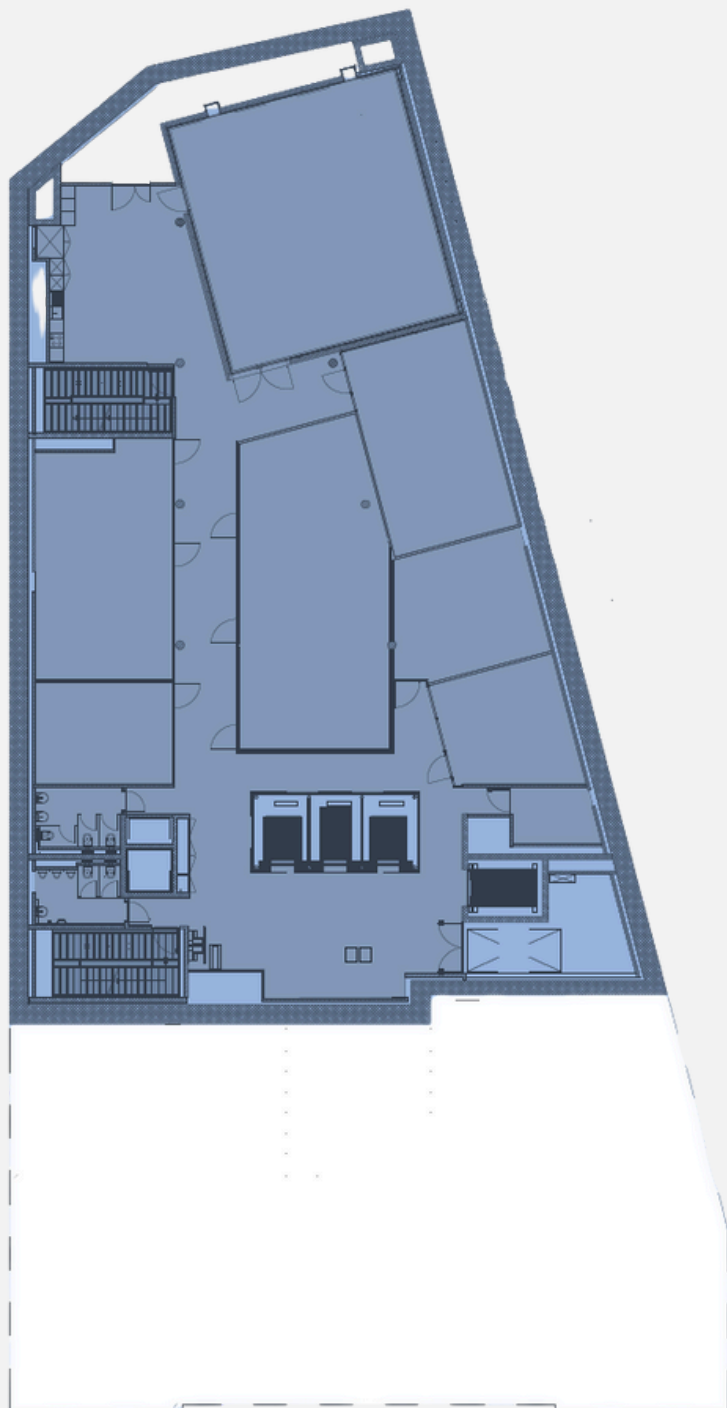
Disponibilité: de suite

Les surfaces utiles et nettes sont mises en évidence par un code couleur. En cas de signature d'un contrat de location, toutes les surfaces utiles seront présentées en détail conformément à la norme SIA 416.

The usable and net floor areas are colour-coded. Upon signing a lease agreement, all usable areas will be detailed in accordance with SIA 416.

**alpesOne**

Rue des Alpes 1, 1201 Genève - [www.alpesone.ch](http://www.alpesone.ch)



# Designed to elevate your business

## KEY FACTS

Etage: 2<sup>ème</sup> sous-sol

Surface: 701 m<sup>2</sup>

Réf: AO.UG2-701

Type d'utilisation: Bureau

Disponibilité: de suite

Les surfaces utiles et nettes sont mises en évidence par un code couleur. En cas de signature d'un contrat de location, toutes les surfaces utiles seront présentées en détail conformément à la norme SIA 416.

The usable and net floor areas are colour-coded. Upon signing a lease agreement, all usable areas will be detailed in accordance with SIA 416.

**alpesOne**

Rue des Alpes 1, 1201 Genève - [www.alpesone.ch](http://www.alpesone.ch)



# Designed to elevate your business

## KEY FACTS

Etage: 3<sup>ème</sup> sous-sol

Surface: 669 m<sup>2</sup>

Réf: AO.UG3-669

Type d'utilisation: Bureau

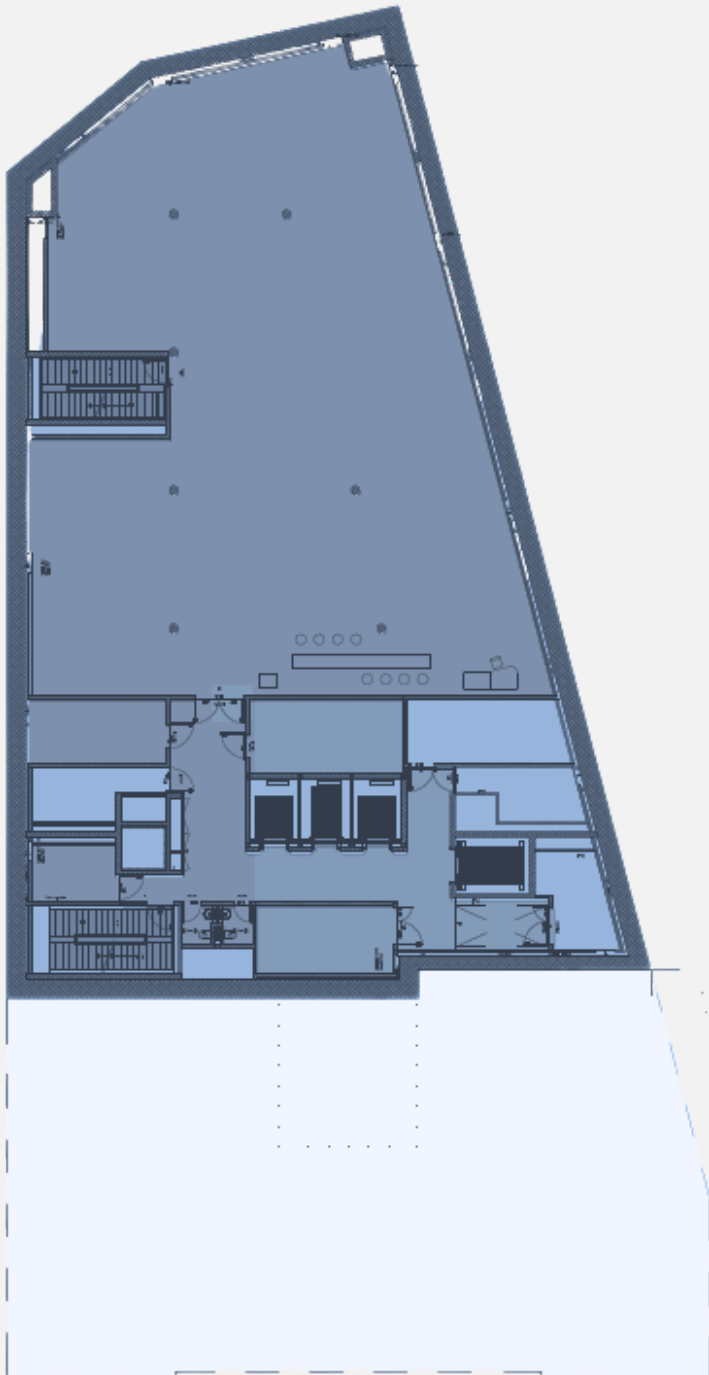
Disponibilité: de suite

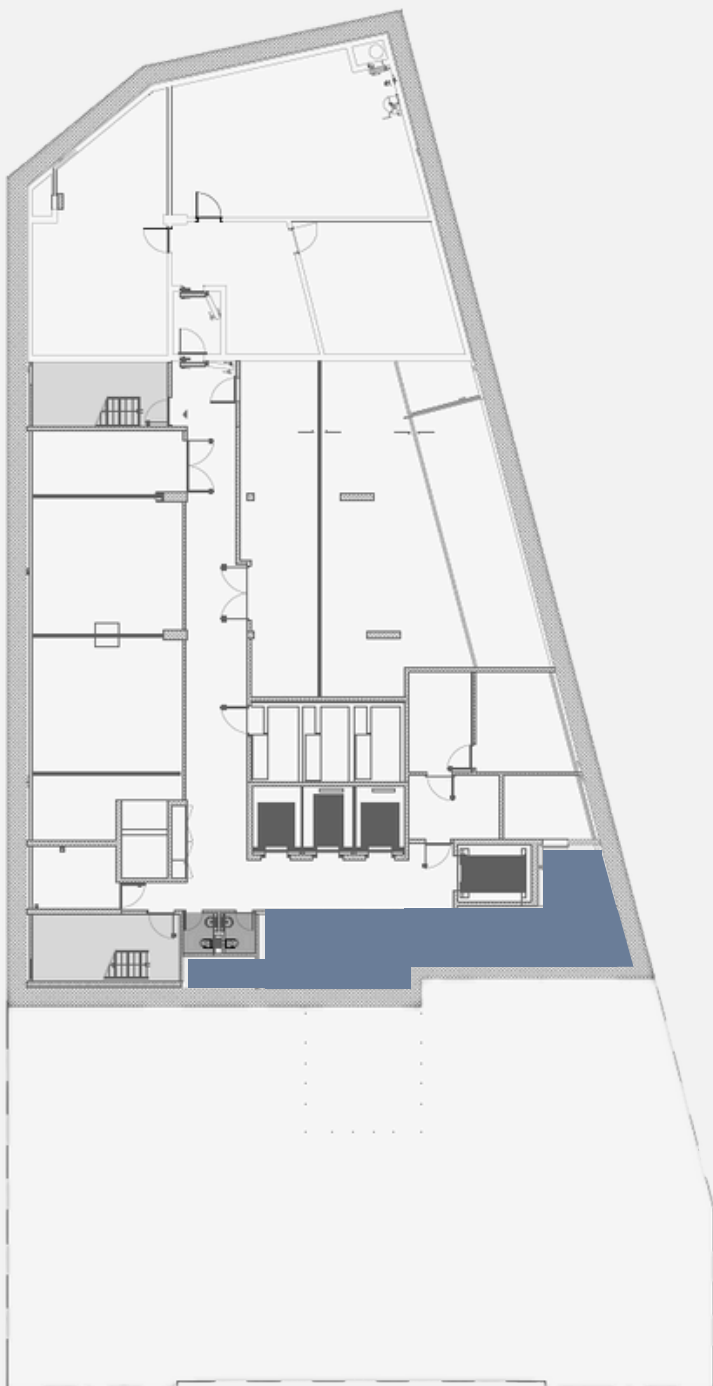
Les surfaces utiles et nettes sont mises en évidence par un code couleur. En cas de signature d'un contrat de location, toutes les surfaces utiles seront présentées en détail conformément à la norme SIA 416.

The usable and net floor areas are colour-coded. Upon signing a lease agreement, all usable areas will be detailed in accordance with SIA 416.

**alpesOne**

Rue des Alpes 1, 1201 Genève - [www.alpesone.ch](http://www.alpesone.ch)





# Designed to elevate your business

## KEY FACTS

Etage: 4<sup>ème</sup> sous-sol

Surface: 98 m<sup>2</sup>

Réf: AO.UG4-98

Type d'utilisation: Bureau

Disponibilité: de suite

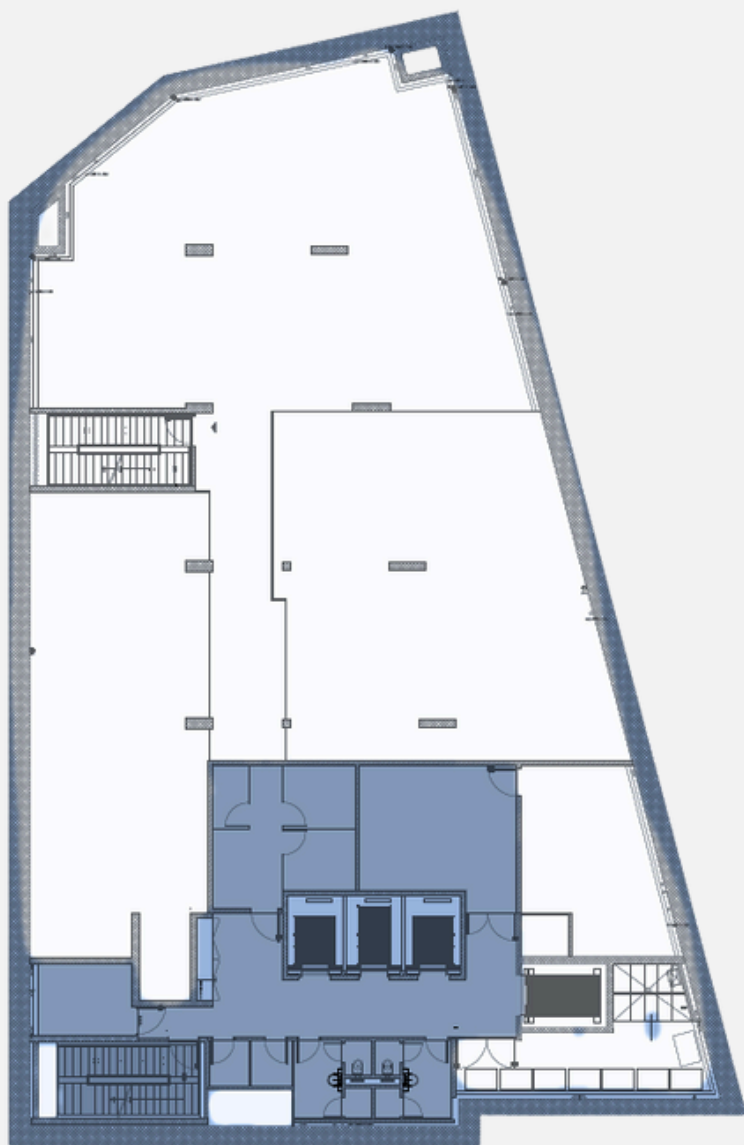
Les surfaces utiles et nettes sont mises en évidence par un code couleur. En cas de signature d'un contrat de location, toutes les surfaces utiles seront présentées en détail conformément à la norme SIA 416.

The usable and net floor areas are colour-coded. Upon signing a lease agreement, all usable areas will be detailed in accordance with SIA 416.

**alpesOne**

Rue des Alpes 1, 1201 Genève - [www.alpesone.ch](http://www.alpesone.ch)





# Designed to elevate your business

## KEY FACTS

Etage: 4<sup>eme</sup> sous-sol mezzanine

Surface: 160 m<sup>2</sup>

Réf: AO.UG4-MEZ-160

Type d'utilisation: Bureau

Disponibilité: de suite

Les surfaces utiles et nettes sont mises en évidence par un code couleur. En cas de signature d'un contrat de location, toutes les surfaces utiles seront présentées en détail conformément à la norme SIA 416.

The usable and net floor areas are colour-coded. Upon signing a lease agreement, all usable areas will be detailed in accordance with SIA 416.

**alpesOne**

Rue des Alpes 1, 1201 Genève - [www.alpesone.ch](http://www.alpesone.ch)